
天水师范学院专家教师公寓校园网接入 室内装修布线建议书

一、项目概况

天水师范学院专家教师公寓楼位于天水市秦州区滨河西路，该项目为一类高层公寓建筑，地上二十五层，地下二层，其中地上一层至二十五层均为住宅，地下一层为车库、库房、风机房，地下二层为车库、设备用房、变配电室、弱电机房、水泵房。框剪结构，现浇混凝土楼板，建筑面积约 34307.17 平方米，建筑高度 75 米，室外消防用水量 40L/S。

二、本方案设计依据

《综合布线系统工程设计规范》GB50311-2016

《住宅区和住宅建筑内光纤到户通信设施工程设计规范》GB50846-2012

三、工程布线施工方案

天水师范学院专家教师公寓楼已由专业综合布线施工方采用六类 8 芯非屏蔽双绞线引至各住户弱电接入箱(AHD)，预留线缆约 20CM，再由住户弱电接入箱引至住户客厅宽带电话出线盒（TP/TD），预留线缆约 15CM。

四、住户室内装修弱电布线建议方案

为了使住户能够方便快捷使用校园网，建议住户室内装修采用如下弱电布线方案：

1. 住户弱电接入箱（AHD）内接入强电线缆，并安装插线板。

2. 住户弱电接入箱（AHD）内安装 4 口或者 5 口千兆交换机（以箱内能安装下为准），将工程布的双绞线剪断，打好六类水晶头，接入千兆交换机。

3. 客厅安装无线路由器，接入客厅宽带电话出线盒（TP/TD），无线路由器的 WAN 口连接类型设置为宽带拨号（PPPOE），使用校园网账号即可正常上网。

4. 从住户弱电接入箱（AHD）到各房间宽带电话出线盒（TP/TD）已预埋管道，穿入六类 8 芯非屏蔽双绞线，打好六类水晶头和模块，分别接入千兆路由器和房间宽带电话出线盒（TP/TD）即可。

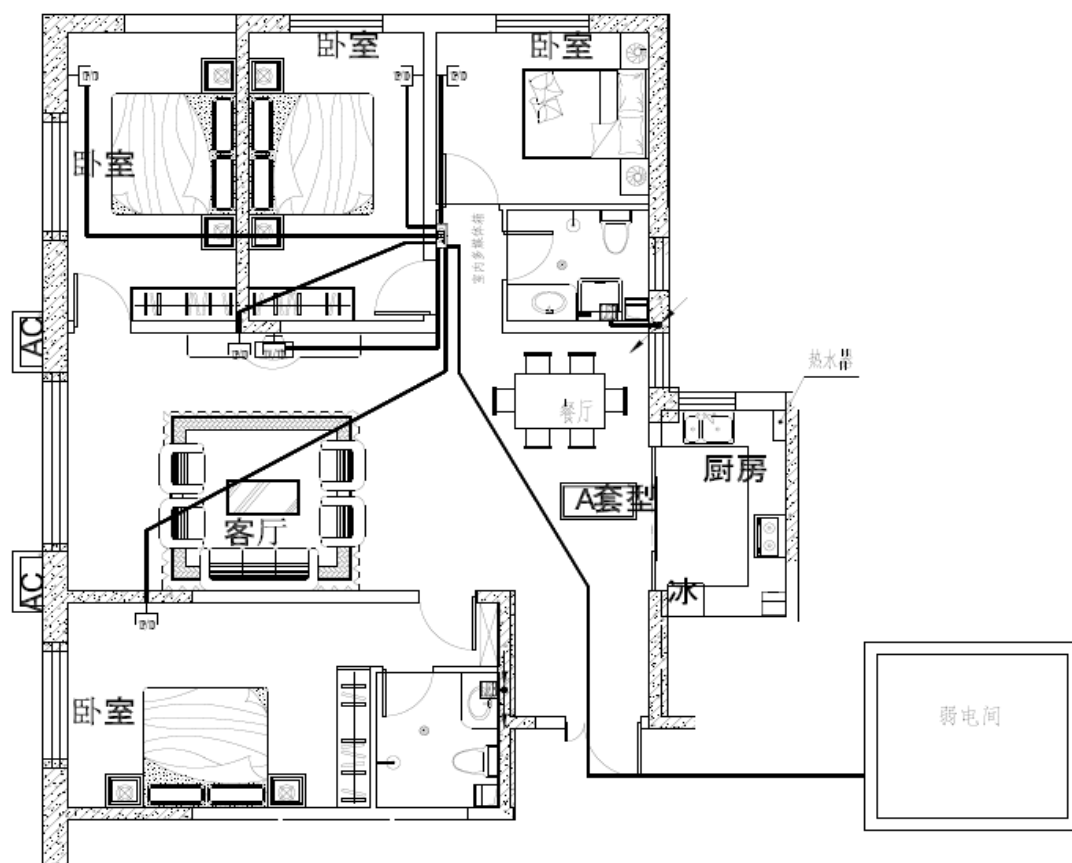
5. 各房间可以再接无线路由器或者直接接电脑，配置上网方式为宽带拨号（PPPOE），使用校园网账号即可正常上网。

五、注意事项

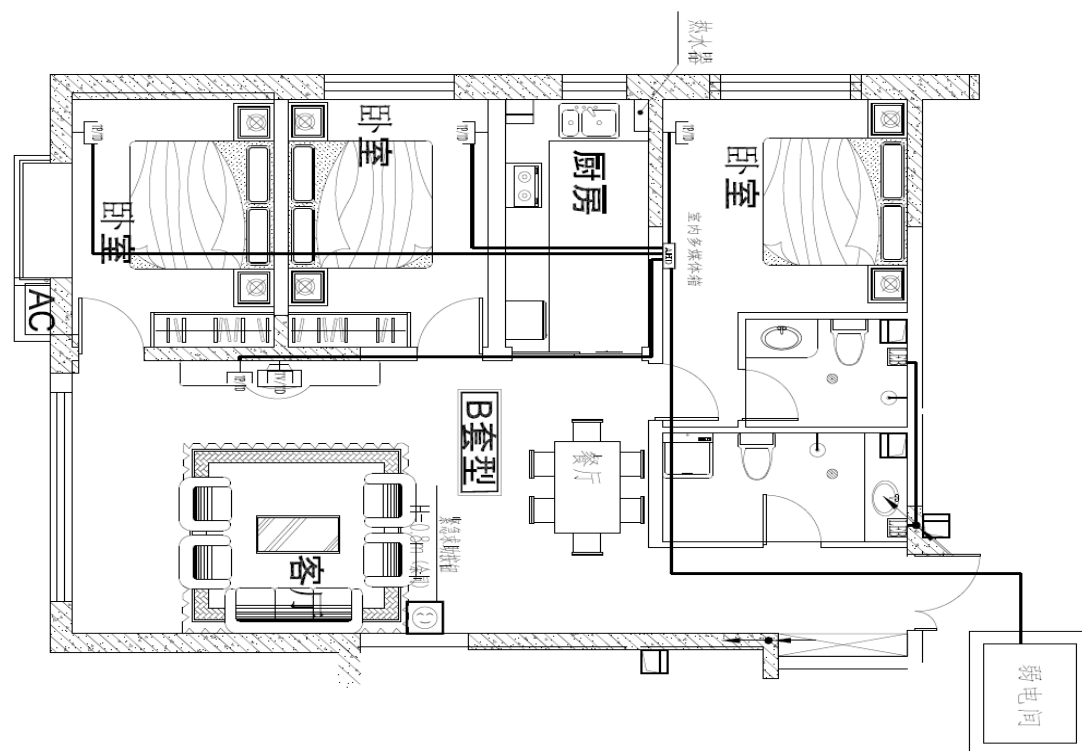
1. 如果不需要在其他房间接入有线网，就不需要在住户弱电接入箱（AHD）内接入强电线缆和千兆交换机，也不要将工程布的双绞线剪断，直接在客厅安装无线路由器，做好配置，即可全家使用无线网。

2. 网线不同于电线，如果要把有线网引入到各个房间就必须安装交换机，严格按以上建议方案做，不能把几股网线绞在一起使用。

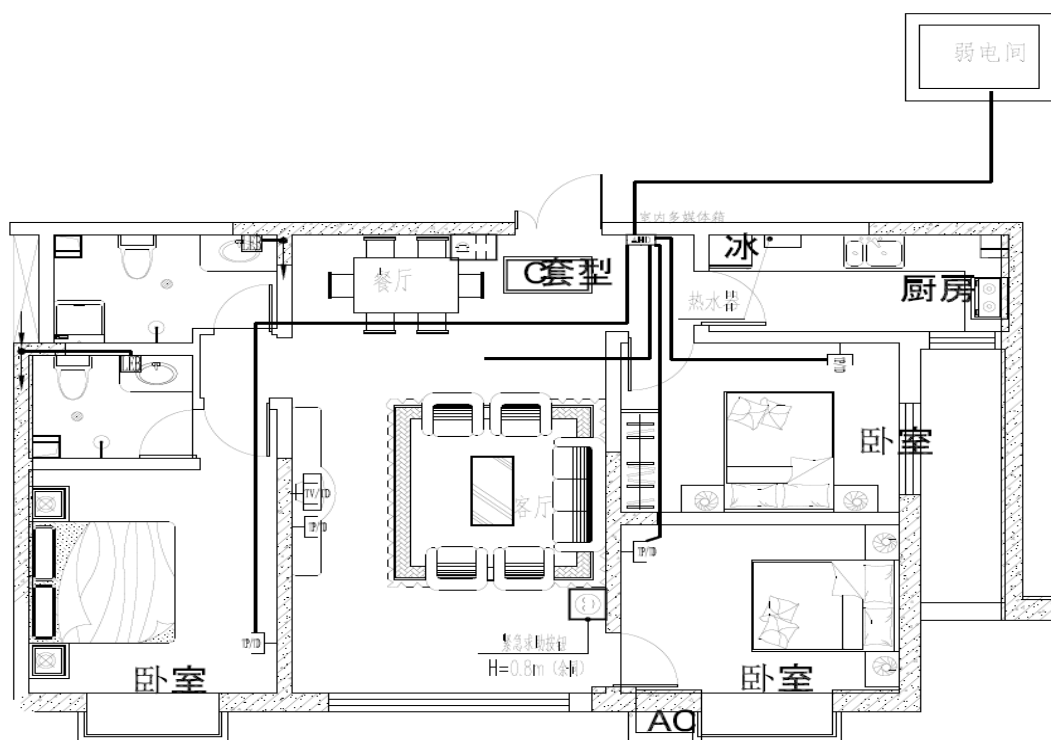
六、各户型参考布线



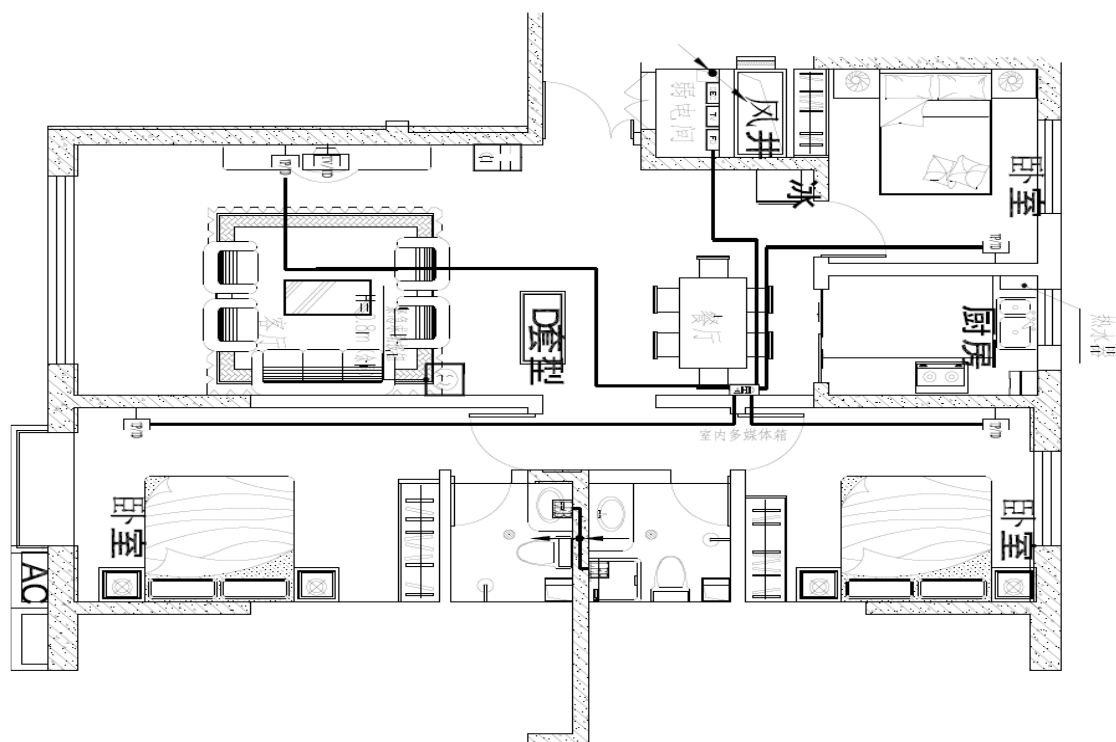
A 户型



B 户型



C 户型



D 户型

信息化建设与服务中心
2023 年 6 月 1 日